

＼応援するよ／
やったコトないコトを
楽しく！

何に心が動くかな？

人に 文化に
自然に
ちょっと深く
ふれよう

自信がつくと

いいな

僕にだって
私にだって
できるんだ！

＼受け止めるよ／
夏こそ一歩
ふみ出す経験を

サマー チャレンジ

2024in 原村



さんかしゃ

**参加者
募集中**

ぼしゅうちゅう

対象者

小学5・6年生
中学生・高校生
大学生・一般

ボランティア体験
イベント運営・参加
ふくしの職場体験

体験期間

7/20（土）

～9/2（月）

※内、1日～選べます。

参加費 **500 円**

※ボランティア活動保険代金

申込〆切

7/3（水）

活動先



高齢者施設
障がい者施設



保育園・幼稚園



いろんなボランティア団体



▶ ネット申込
（6月上旬～）



主催：原村社会福祉協議会 TEL 79-7228 Fax 79-7093

原村地域福祉推進事業の一環です

各活動先のカレンダーの×印のついていない日の中から、参加を希望する日を選びましょう。
複数の活動先でのボランティアも可能です。

※活動先は申込の早い順から先着で決定します

※希望は先着順でいっぱいになることもあるので第3希望まで記入をお願いします

6月12日（水）～ 7月3日（水）まで

【申込方法】

- ① Google フォーム
- ② 原村社会福祉協議会へ提出（平日 8:30～17:30）

＞参加申込カード提出先：原村社協 地域福祉事業所（原村 6649-3 原村地域福祉センター内）

Google フォーム

24 時間受付

申込カード記入不要



第1希望がいっぱいの場合、第2希望での体験となります。

第2希望がいっぱいの場合、第3希望での体験となりますが、受入れ人数に制限のある活動につきましては、体験ができない場合もありますのでご了承ください。

後日、活動先決定通知（申込者全員）を郵送いたします。

7月17日(水)16:00～17:00 原村地域福祉センター 多目的ホールで行ないます。

筆記用具と参加費 500 円を持参して時間までに集まってください。

都合で事前研修に参加できない方は社協(79-7228)までご連絡ください。個別研修ができます。

事前研修会の際に体験カードを配布します。体験カードは活動先で毎回記入します。

体験カードを体験終了後、9月4日(水)までに提出してください。

体験カードの提出と修了証が引き換えとなります。

ボランティア4つの特徴

自分の意思で始め、責任をもって主体的に行う活動です。他人から矯正され義務的に行うものではありません。

社会で起きている困り事や心配事に自由な考えをもって取り組めるよりよい社会を創ろうとする活動です。

自主性
主体性

先駆者
開拓性
創造性

無給性
無償性

社会性
連帯性

社会にある様々な課題に対し、市民をはじめ多くの人々が協調し対処することが大切です。

活動に伴う費用弁償の供給を除き、金銭的な見返りを求める活動ではありません。人の役に立つ活動に参加することで、自己啓発、感動、喜び、出会いなど精神的な充足が得られます。

▼ ボランティア体験 イベント参加

1

エコラの森の夏祭り 2024

NPO 法人
エコラ倶楽部

担当：
大井 みのり



集合場所：エコラの森（ズームライン沿い深山信号をのぼり左手側）

- ◆活動内容 夏祭り会場の森の草刈り、テント設営等
(イベント前日の準備です)
- ◆活動時間 13:30 ごろ～17:00
- ◆受入条件 中学生以上、駐車場有
- ◆受入人数 2名程度
- ◆持ち物 帽子、飲物、動きやすい服装（長そで・長ズボン）、
虫よけスプレー、長ぐつ、レインギア（カップ）
- ◆食事 食事を済ませてから来てください
- ◆メッセージ 森の中で自然と親しむイベント準備のお手伝いです。

① 8月2日（金）

※1日のみの参加



2

防災・災害ボランティア育成事業

特定 NPO 法人
絆 JAPAN

担当：
笠原 正好



集合場所：原村 16267-521 あびの森（ズームライン沿い深山信号をのぼり右手側）

- ◆活動内容 小型油圧シャベル（ミニバック）の
ボランティアオペレーター養成
※活動保険対象外です。ご了承下さい。
- ◆活動時間 9:00～14:00
- ◆受入条件 中学生～大人、2日以上参加
災害ボランティアの意欲のある方
- ◆受入人数 1日あたり1名
- ◆持ち物 お弁当、飲み物、雨具（カップ）、軍手、
1500円（1日あたり燃料代）
- ◆食事 各自お弁当持参
- ◆メッセージ 練習時間が多いほど上達します。



	日	月	火	水	木	金	土
【小雨決行】							
7月							20
	21	22	×	24	25	×	×
	28	29	30	31			
8月					1	2	3
	4	5	×	7	8	×	10
	11	12	×	14	15	×	17
	18	19	×	21	22	×	24
	×	26	×	28	29	×	×
※2日以上選択							

3

原っこの森であそぼう

原っこの森
冒険遊び場

担当：
ただの
只野 美菜子



活動場所：①地域福祉センター ※全体事前研修後

②③原村図書館南側「原っこの森」（阿久川を渡った所）

- ◆活動内容 小学生以下の子ども達が遊ぶのを
サポートしながら遊びます
- ◆受入条件 中学生以上
①を含め2日以上を要選択
- ◆受入人数 10名程度
- ◆持ち物 ①筆記用具 ②③動きやすい服装、おにぎり、飲み物、
おわん、はし、おわん一杯分の具（切ったもの）タオル、
自分のゴミ袋、焼いて食べたいもの（ウィンナー、マシュマロなど）
- ◆食事 みんなで作った鍋を食べます
- ◆メッセージ 冒険遊び場は子どもが「遊び」を作る場所です。
禁止するのではなく、一緒にのびのび思いきり遊びましょう。



① 7月17日（水）
【必修】事前研修後
16:40～17:00

② 7月28日（日）
③ 8月25日（日）
9:45～16:00

【雨天中止】
※中止時は個別に連絡
します（9時ころ）

4

八農白樺林を元気にする会

集合場所：まるやち湖駐車場

活動場所：八ヶ岳中央農業実践大学校内 白樺林

- ◆活動内容 白樺林内の整備（自然&説明、外来植物の駆除、白樺植林など）
- ◆受入条件 中学生以上
- ◆受入人数 1日あたり5名
- ◆持ち物 手袋、草取り鎌など、飲物、作業しやすい服（長そで・長ズボン）、帽子
- ◆食事 なし
- ◆メッセージ 美しい村「原村」の自然を維持する活動です。

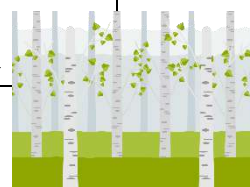
担当：

杉澤 重雄



① 7月29日（月）
② 8月5日（月）
③ 8月19日（月）
9：30～11：00

※1日のみの参加可



5

八農でトウモロコシをとろう！

八ヶ岳中央農業実践
大学校サポーター

担当：

鮎川 高



集合場所：八農駐車場（事務所むかい）

活動場所：八ヶ岳中央農業実践大学校内

- ◆活動内容 トウモロコシの収穫手伝い／雨天時：箱詰め等
- ◆受入条件 小学5年生以上
- ◆受入人数 1日あたり5名
- ◆持ち物 軍手、飲物、帽子
動きやすい服（長そで・長ズボン）
- ◆食事 なし
- ◆メッセージ 収穫体験を通して、大学校のことを知って下さいね。
また、地産地消についても考えてみよう！

8月17日（土）
9：00～10：30

※1日のみの参加



6

原村ヴェジテラス

八ヶ岳自給園を
つくる会

担当：

寺本 秀美



集合場所：樅の木荘 多目的スペース

- ◆活動内容 原村の農業生産者さんの野菜や
原村の方が作ったクラフトの販売の手伝い
受付、お店の準備、片付け、包装用の紙袋作成
※包装用の紙袋の作り方は7/17（水）の事前研修時にお伝えします

- ◆活動時間 9：30～12：30
- ◆受入条件 特になし
- ◆受入人数 1日あたり2～3名
- ◆持ち物 飲み物、事前に作った新聞紙の箱や袋
- ◆食事 なし
- ◆メッセージ 原村でつくられた野菜を原村の人に食べてもらい
（地産池消）そのおいしさを再確認してもらう、また原村でつくら
れたクラフトを原村の人に使ってもらい（地産池消）その良さを
再確認してもらう活動です。

	日	月	火	水	木	金	土
7月	28	×	×	×			
8月						×	×
	4	×	×	×	×	×	×
	11	×	×	×	×	×	×
	18	×	×	×	×	×	×
	25	×	×	×	×	×	×
9月	1	×					

※2日以上選択



7

はたおり 機織の里原村を継承したい！

機織を
楽しむ会

担当：
牛山 よしみ



活動場所：原村郷土館「まてのくら」（縦の木荘の北東あたり）

- ◆活動内容 裂き織の体験をしよう！
- ◆受入条件 どなたでも 1日のみの参加可
- ◆受入人数 3名まで ※別途材料代が必要、織った長さで変動します
- ◆持ち物 飲み物、材料代（1,000円程度）
- ◆食 事 なし
- ◆メッセージ 2021年原村美しい村づくり自慢で

「セロリン賞」受賞しました。会の参加者は、近所の方や移住されてきた方、友達の友達と様々です。この先も裂き織が続いていって欲しいと願っています。お子様、若い方に伝承していけたら幸いです。

- ① 7月22日（月）
 - ② 8月26日（月）
 - ③ 9月2日（月）
- 13:00～15:00



8

原村民謡保存会

担当：
宮下 鈴子



集合場所：中央公民館 ※ホワイトボードで場所を確認して下さい

- ◆活動内容 原村無形文化財の民謡・踊りの練習
8/19「夏の日みんなで踊ろう」の打ち合わせ
- ◆受入条件 どなたでも
- ◆受入人数 何名でも
- ◆持ち物 動きやすい服装、飲み物
- ◆食 事 なし
- ◆メッセージ 「コチャかまやせの節」と「エーヨー節」は踊り唄で、かつては穂屋祭や盆踊りなどで盛んに踊られ、1981年に原村無形文化財に指定され、長野県にも表彰されました。会員の高齢化で後継者不足に困っています。踊り継いでいただける方、大歓迎です。

8月16日（金）
15:00～16:30

1日のみの参加



NEW

9

予防介護のドラムサークル

担当：
小倉 輝久（ファシリテーター）



集合場所：中央公民館 正面玄関あたり

- ◆活動内容 楽器の搬入・搬出の手伝い、会場設定、イベント参加
- ◆受入条件 音楽活動に関心のある方
- ◆受入人数 2名
- ◆持ち物 飲み物
- ◆食 事 なし
- ◆メッセージ ドラムサークルは参加者が輪になって即興的に作りあげる打楽器・パーカッションのアンサンブルです。ファシリテーターと呼ばれるガイドがリードして楽しい時間を共有します。実施日は前月に決定しますので（毎月2回開催）、7月17日（水）の事前研修後に日付をお伝えします。

- ① 7月17日（水）
事前研修後 16:40～17:00
 - ② 7月23日 or 30日（火）
 - ③ 8月6日 or 13日（火）
 - ④ 8月20日 or 27日（火）
- 11:00～12:00
※1日のみの参加可



10

鉢巻道路クリーンアップ

With 原村ボランティア
ティア連絡協議会

担当：

小倉 佳美



集合場所：ハヶ岳美術館駐車場 入口あたり

※車の方は奥から停めてください（美術館の利用者さん優先です）

- ◆活動内容 ごみ拾い（終了後、希望者は棒道の散策をどうぞ）
- ◆受入条件 どなたでも
- ◆受入人数 定員 30 名
- ◆持ち物 帽子、軍手、飲物、ごみ袋 2 枚、トング等、
動きやすい服装（長そで・長ズボン、靴は底の厚い靴や長靴）
- ◆食事 なし
- ◆メッセージ 木陰に涼みながら、癒されながら、ごみ拾いさせていただきます。初めての方も安心です。

8月31日（土）

【雨天中止】10:00～11:30

※中止時は個別に連絡
します（9時ころ）

※1日のみの参加



11

フードパントリー（食料配布会）

おいでなして原宿
・生活クラブ

①②担当：

関（社協）

③担当：

小倉 佳美



集合場所：①原村地域福祉センター社協事務室

②おいでなして原宿 ③パン屋「パパゲーノ」横、パパゲーナラウンジ

- ◆活動内容 事前に行われたフードドライブで集まった賞味期限の
近い食品の①数量・重量をしらべて、②③配布する。
- ◆活動時間 ①14:00～15:00（※食品の名前と賞味期限のよみあげ作業）
②10:00～12:00（不用子ども服交換会と共催） ③14:00～16:00
- ◆受入条件 ①中学生以上 ②③小学5年生以上
- ◆受入人数 ①2名まで ②③共通 3名
- ◆持ち物 【共通】飲み物、筆記用具、②③ぼうし、リュックサック
- ◆メッセージ ①②原村内で配布会に向けて準備から参加してください。
②パン屋「パパゲーナ」横に、新しく生活クラブの拠点ができ3周年。
組合員だけでなく、地域の人たちと一緒に、住みやすい地域作りをしていきます。
人とひととのつながりを強くし、豊かな地域づくりのための活動を行っていきます。

① 7月23日（火）

② 7月29日（月）

③ 7月30日（火）

※1日のみの参加可

▼ ふくし
福祉の職場体験

各福祉しせつでは、当日の体調チェック（熱がないか
等）・マスクの着用をお願いしています。

かんせんしょう

感染症が、はやっていると活動受け入れを直前中止

する可能性があります。あらかじめご了承ください。



● 障がい者支援しせつ

12

はらむら悠生寮

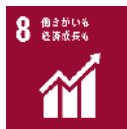
TEL 79-6606 FAX 79-6607

担当：小林・杉本・今井・志水口・久保田

住所：原村柏木 9221

(初日) 集合場所：玄関から入り、事務に声をかけてください

- ◆活動内容 利用者さんと交流、お散歩
紙芝居の読み聞かせ、レクリエーション等
- ◆活動時間 10:00～14:30
- ◆受入条件 小学5年生以上
- ◆受入人数 3名まで
- ◆持ち物 動きやすい服装、上はき
- ◆食事 1食 497円
- ◆メッセージ 利用者さんと一緒にお話したり、活動したりして交流をしましょう。ご参加お待ちしております。



	日	月	火	水	木	金	土
7月							×
	×	22	23	24	25	26	×
	×	29	30	31			
8月					1	2	×
	×	5	6	7	8	9	×
	×	×	×	×	×	16	×
	×	19	20	21	22	23	×
	×	26	27	28	29	30	×
9月	×	2					

※3日間選択

13

原村地域活動支援センター

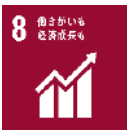
TEL 79-7228 FAX 79-7093

担当：真子 佳孝（社協）

住所：原村払沢 12091 番地 3

(初日) 集合場所：子育て支援センター「はらっば」玄関

- ◆活動内容 利用者さんとの交流（夏祭り）
清掃作業見守りと手伝い
- ◆受入条件 小学5年生以上で障がい者への理解がある方
- ◆受入人数 2名まで
- ◆持ち物 タオルまたはハンカチ、上履き、水筒 ◆食事 お弁当持参
- ◆メッセージ 利用者さんと仲良く接して交流を深めましょう。お待ちしております。



7月29日（月）
9:00～13:00
※1日のみの参加



● 高齢者福祉しせつ・通所サービス

14

原村デイサービスセンター

TEL 79-7228 FAX 79-7093

担当：菊池 しおり（社協）

住所：原村払沢 6649-3 地域福祉センター2階

- ◆活動内容 利用者さんと一緒に折り紙・ぬり絵・ゲーム等の活動や話し相手
- ◆活動時間 10:00～15:30
- ◆受入条件 小学5年生以上
- ◆受入人数 2名
- ◆持ち物 上はき、動きやすい服装
- ◆食事 お弁当持参
- ◆メッセージ 皆さんのパワーで利用者さんを元気に笑顔にしてください。



	日	月	火	水	木	金	土
7月							×
	×	22	23	24	25	26	×
	×	29	30	31			
8月					1	2	×
	×	5	6	7	8	9	×
	×	×	13	14	15	16	×
	×	19	20	21	22	23	×
	×	26	27	28	29	30	×
9月	×	2					

※3日間選択

15

小規模多機能型居宅介護 グループホーム

ひめばら

TEL 78-3101 FAX 78-3103

担当：田中 剛・有賀 良夫

住所：原村原山 17217-125

- ◆活動内容 利用者とのお話やレクリエーション。
一緒におやつ作り。介護現場の見学。
- ◆活動時間 10：00～15：30
- ◆受入条件 小学5年生以上
- ◆受入人数 1日あたり2名
- ◆持ち物 上はき、動きやすい服装
- ◆食事 お弁当・水筒持参
- ◆メッセージ のんびりお話をしたり、レクリエーションをして
一緒に楽しみませんか？



	日	月	火	水	木	金	土
7月							20
	21	22	23	24	25	26	27
	28	29	30	31			
8月					1	2	3
	4	5	6	7	8	9	10
	11	12	13	14	15	16	17
	18	19	20	21	22	23	24
	25	26	27	28	29	30	31
9月	1	2					

※3日間選択

16

地域密着型特別養護老人ホーム さくらの

TEL 70-1305 FAX 70-1306

担当：安達 ほなみ

(初日) 集合場所：老人保健施設さくらの玄関／原村中新田 13220-1

活動場所：原村中新田 13221-6

- ◆活動内容 入所者さんの話し相手、介護のお手伝い
- ◆活動時間 9：00～15：00
- ◆受入条件 小学生以上 ☆土日、祝日も参加日が初日
でなければ体験にお越しいただけます。
- ◆受入人数 1日あたり3名
- ◆持ち物 上はき、動きやすい服装
- ◆食事 お弁当持参
- ◆メッセージ 利用者さんとお話をしたり、レクリエーションをして
楽しく過ごして下さい。



	日	月	火	水	木	金	土
7月							20
	21	22	23	24	25	26	27
	28	29	30	31			
8月					1	2	3
	4	5	6	7	8	9	10
	11	12	13	14	15	16	17
	18	19	20	21	22	23	24
	25	26	27	28	29	30	31
9月	1	2					

※3日間選択

17

老人保健施設 さくらの

TEL 70-1222 FAX 70-1223

担当：安達 ほなみ

(初日) 集合場所：正面玄関 住所：原村中新田 13220-1

- ◆活動内容 入所者さんの話し相手、介護のお手伝い
- ◆活動時間 9：00～15：00
- ◆受入条件 小学生以上 ☆土日、祝日も参加日が初日
でなければ体験にお越しいただけます。
- ◆受入人数 1日あたり3名
- ◆持ち物 上はき、動きやすい服装
- ◆食事 お弁当持参
- ◆メッセージ 利用者さんとお話をしたり、レクリエーションをして
楽しく過ごして下さい。



	日	月	火	水	木	金	土
7月							20
	21	22	23	24	25	26	27
	28	29	30	31			
8月					1	2	3
	4	5	6	7	8	9	10
	11	12	13	14	15	16	17
	18	19	20	21	22	23	24
	25	26	27	28	29	30	31
9月	1	2					

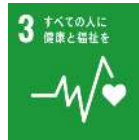
※3日間選択

18

ケアハウス ひなたぼっこ

住所：〒391-0109 原村南原 18638-1

- ◆活動内容 利用者様との傾聴
食事やレクリエーションのお手伝い
- ◆活動時間 9:00～15:30
- ◆受入条件 小学5年生以上
- ◆受入人数 1日あたり2名
- ◆持ち物 上はき、動きやすい服装
- ◆食事 お弁当持参
- ◆メッセージ 楽しく利用者様と交流していただけると
ありがたいです



TEL 70-0008 FAX 70-0009

担当：小林 勝久（施設長）

	日	月	火	水	木	金	土
7月							×
	×	22	23	24	25	26	×
	×	29	30	31			
8月					1	2	×
	×	5	6	7	8	9	×
	×	×	×	×	×	×	×
	×	19	20	21	22	23	×
	×	26	27	28	29	30	×
9月	×	2					

※3日間選択

19

特別養護老人ホーム アイリス

(初日) 集合場所：正面玄関 住所：原村菖蒲沢 10377-2

- ◆活動内容 利用者様との交流（話し相手）
レクリエーション等のお手伝い
- ◆活動時間 9:30～15:30
- ◆受入条件 小学5年生以上
- ◆一日の受入人数 2名まで
- ◆持ち物 上はき、名前カード、汗拭きタオル、
動きやすい服装、(マスク)
- ◆食事 昼食・飲物は持参して下さい
(お茶は提供出来ます)
- ◆メッセージ 昔話を聞いたり、一緒に活動して
楽しく交流してください



TEL 72-8300 FAX 72-7800

担当：福原 司

	日	月	火	水	木	金	土
7月							20
	21	22	×	24	25	26	27
	28	29	×	31			
8月					1	2	3
	4	5	×	7	8	9	10
	11	12	×	×	×	×	17
	18	19	×	21	22	23	24
	25	26	×	28	29	30	31
9月	1	2					

※3日間選択

20

デイサービスセンター あいりす

(初日) 集合場所：正面玄関 住所：原村菖蒲沢 10377-2

- ◆活動内容 利用者様との話し相手
レクリエーションや体操の手伝い
- ◆活動時間 9:30～16:00
- ◆受入条件 小学5年生以上
- ◆一日の受入人数 2名まで
- ◆持ち物 上はき 動きやすい服装
- ◆食事 お弁当、飲み物持参してください
- ◆メッセージ 利用者様と仲良くなって
交流を深めてください



TEL 72-8300 FAX 72-7800

担当：鈴木 美鈴

	日	月	火	水	木	金	土
7月							20
	×	22	23	24	25	26	27
	×	29	30	31			
8月					1	2	3
	×	5	6	7	8	9	10
	×	12	13	14	15	16	17
	×	19	20	21	22	23	24
	×	26	27	28	29	30	31
9月	×	2					

※3日間選択

● 保育園・幼稚園・子育て支援しせつ

21

原村保育園

住所：原村払沢 11587

- ◆活動内容 子どもの世話、見守り、園内清掃
 - ◆活動時間 8：00～17：00
 - ◆受入条件 中学生以上 ※1日のみの参加不可
 - ◆受入人数 1日3名以内
 - ◆持ち物 プール遊び、水あそびできる服装、着替え一式、
上はき、帽子、コップ、歯ブラシ、おはし、
エプロン、三角巾
- ※土曜日・13日～16日の場合：上記に追加で弁当、水筒、おやつ
- ◆食事 白いごはん持参、320円
 - ◆メッセージ 子ども達と元気いっぱい水あそび、どろあそび、
川あそびを楽しみましょう

TEL 79-3559 FAX 79-3559

担当：清水 宏江（園長）

	日	月	火	水	木	金	土
7月							×
	×	22	×	24	25	26	27
	×	29	30	31			
8月					×	×	3
	×	5	×	×	8	×	10
	×	×	13	14	15	16	17
	×	19	20	21	22	23	24
	×	×	×	×	×	×	31

※3日間選択

NEW

22

こひつじ幼稚園

学校法人

野中学園

住所：原村 3918-1

- ◆活動内容 幼児教育
子どもと集団生活を共にする
- ◆活動時間 8：30～15：00
- ◆受入条件 小学校5年生以上
- ◆受入人数 何名でも
- ◆持ち物 弁当、上はき、水筒、帽子、おやつ（少しね）
- ◆食事 子どもたちと一緒に弁当を食べます
- ◆メッセージ 元気に職場体験して下さい



TEL 79-5914 FAX 79-5914

担当：朝倉

	日	月	火	水	木	金	土
8月							
	×	×	×	×	22	23	×
	×	26	27	28	29	30	×
9月	×	2					

23

ハッ岳 風の子保育園

住所：原村ハッ手 3909-14

- ◆活動内容 0才～3才までの子ども達とのふれあい
- ◆活動時間 9：00～12：00
- ◆受入条件 中学生以上
- ◆受入人数 1日あたり1名
- ◆持ち物 動きやすい服装、帽子、飲み物（水筒）
汗ふきタオル
- ◆食事 なし
- ◆メッセージ 子ども達と一緒に生活し遊びましょう

TEL 75-1806 FAX 75-1807

担当：大屋 令子

	日	月	火	水	木	金	土
7月							×
	×	×	23	24	25	×	×
	×	×	30	31			
8月					1	×	×
	×	×	6	7	8	×	×
	×	×	×	×	×	×	×
	×	×	20	21	22	×	×
	×	×	27	28	29	×	×

※3日間選択

NEW

24

子ども・子育て支援センター はらっぱ

TEL 78-4430

担当： 小池・山名



住所：原村弘沢 12090-1

- ◆活動内容 ①あひるクラブ・子育てサロンお手伝い・交流
②利用者向けイベントの企画・開催
③夏休みに利用する子どもと遊ぶ、低学年の宿題をみる
④周辺の草刈り
- ◆活動時間 内容による（10:00～16:00の間）
- ◆受入条件 中学生以上
- ◆受入人数 各日1～2名
- ◆持ち物 時間によっては昼食を持参、ゴミは持ち帰り
- ◆メッセージ はらっぱに遊びにきてください



	日	月	火	水	木	金	土
7月							×
	×	×	×	24	×	26	×
	×	×	×	31			
8月					×	2	×
	×	×	×	7	8	9	×
	×	×	13	14	15	×	×
	×	×	×	21	22	×	×
	×	×	×	×	29	×	×

※1日のみの参加可

▼いろいろな地域の人に会おう・参加しよう

25

みんなの集い場 おいでなして原宿

TEL 55-6922

担当： 関（社協）



住所：原村弘沢 12670-1 ※田舎暮らし情報館の看板有

- ◆活動内容 ①子ども服交換会の服を並べよう
②がん患者さんのためのタオル帽子を作ろう(自分の分持帰り)
③地域の人と麻雀で交流しよう・教わろう
④聴覚障害のある方から手話を学ぼう
- ◆活動時間 右記参照
- ◆受入条件 小学5年生以上 1日のみの参加可
- ◆受入人数 それぞれ4名程度
- ◆持ち物 水筒、筆記用具、②は裁縫道具一式
- ◆食事 家で食事を済ませてから来て下さい。
- ◆メッセージ 友達との参加歓迎！色々な人に会って経験して、自分の興味・関心を広げましょう。



- ① 7月29日(月)
不用子ども服交換会
10:00～12:00
- ② 8月1日(木)
タオル帽子サロン
10:00～12:00
- ③ 8月2日(金)
健康麻雀
12:00～15:00
- ④ 8月6日(火)
原村手話の日
13:30～15:00

参加申込カード記入例

▼ 第1希望に3日間、第2希望に2日間、合計最大5日間、体験したい時

参加を希望する施設・団体名（希望は第3希望までお願いします。）					
	活動先名	活動希望日（1日～3日分）			複数個所希望
第1希望	ピカタン保育園	8月6日～10日、13日のどこか3日間			○
第2希望	ピカタンプロジェクト	7月30日	8月1日		○
第3希望	特養 ピカタン	7月30日	8月1日	8月2日	

たいけん ▼ボランティア体験 受け入れ先 一覧

No.	種類	プログラム・施設名	対象	日にち	始まり	終わり
1	ボランティア体験・イベント参加 ●は1日のみの参加可	エコラの森の夏祭り ●	中学生以上	8/2	13:30	17:00
2		防災・災害ボランティア育成事業	中学生以上	中面見てね	9:00	14:00
3		原っこの森であそぼう	中学生以上	7/28,8/25	9:45	16:00
4		八農白樺林を元気にする会 ●	中学生以上	7/29,8/5・19	9:30	11:00
5		八農でトウモロコシをとろう！ ●	小5以上	8/17	9:00	10:30
6		原村ヴェジテラス ●	どなたでも	中面見てね	9:30	12:30
7		機織の里原村を継承したい！ ●	どなたでも	中面見てね	13:00	15:00
8		原村民謡保存会 ●	どなたでも	8/16	15:00	16:30
9		予防介護のドラムサークル ●	どなたでも	中面見てね	11:00	12:00
10		鉢巻道路クリーンアップ ●	どなたでも	8/31	10:00	12:00
11		フードパントリー（食料配布会） ●	小5以上	7/23・29・30	中面見てね	
12	障がい者	はらむら悠生寮 日中活動参加	小5以上	中面見てね	10:00	14:30
13		原村地域活動支援センター ●	小5以上	7/29	9:00	13:00
14	高齢者	原村デイサービス	小5以上	中面見てね	10:00	15:30
15		小規模多機能型居宅介護グループホームひめばら	小5以上		10:00	15:30
16		地域密着型特別養護老人ホームさくらの	小5以上		9:00	15:00
17		老人保健施設 さくらの	小5以上		9:00	15:00
18		ケアハウス ひなたぼっこ	小5以上		9:00	15:30
19		特別養護老人ホーム アイリス	小5以上		9:30	15:30
20		デイサービスセンターあいりす	小5以上		9:30	16:00
21	子ども	原村保育園	中学生以上	中面見てね	8:00	17:00
22		こひつじ幼稚園 ●	小5以上		8:30	15:00
23		ハケ岳 風の子保育園	中学生以上		9:00	12:00
24		子ども・子育て支援センター はらっぱ ●	中学生以上		10:00	16:00
25	ごちゃまぜ	おいでなして原宿 ●	小5以上	中面見てね	中面見てね	

▼申し込み方法（7/3 まで）

▼ 申込フォーム

方法① 右記の申込フォームに入力し送信

方法② さんかもうしこみ参加申込カードを社協（地域福祉センター内）へ提出



▼よくある質問

Q1 友達と同じ活動先に、同じ日で参加したいのですが。

A1 可能です。都合のあう日を複数日（3日間の場合でも予備日を）、事前に友達やご家族と相談しておき、申込方法②で、その旨お知らせください。

人気のプログラムはいっぱいになる事もあるので、お早めにお申し込みください。
活動先によっては、到着後に別の担当割（活動時間内は友達とは別々に過ごす）
こともありますのでご了承ください。